



Benchmarking

Veiligheidscultuurmeting 2011

28 juni 2011, Brussel

Annemie Vlayen

annemie.vlayen@uhasselt.be

UHasselt Onderzoeksgroep Patiëntveiligheid

universiteit
▶ hasselt



Deel II: Veiligheidscultuurmeting 2011 Positionering en trending

1. Veiligheidscultuurmeting 2011

- Positieve dimensionele scores per type ziekenhuis
- Positieve dimensionele scores afdelingen, beroepsgroepen

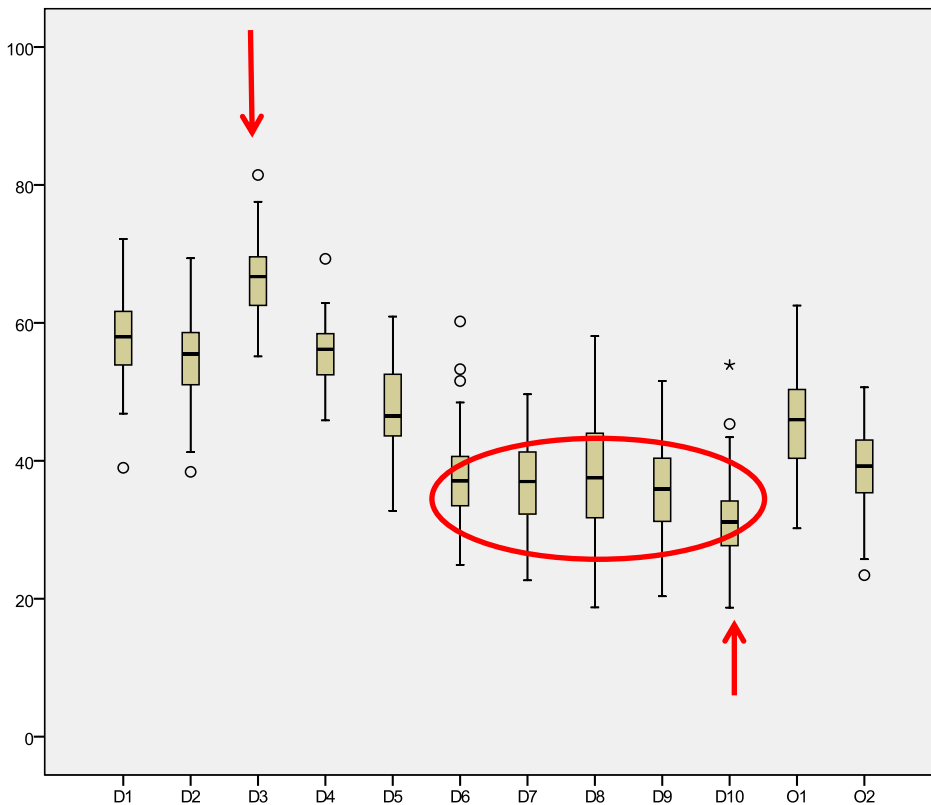
2. Trending

- Deelnemende ziekenhuizen
- Evolutie responsrates
- Evolutie dimensionele scores

3. Conclusies en aanbevelingen

Positieve dimensionele scores AZ (n=83)

Positieve dimensionele scores acute ziekenhuizen (n=83)

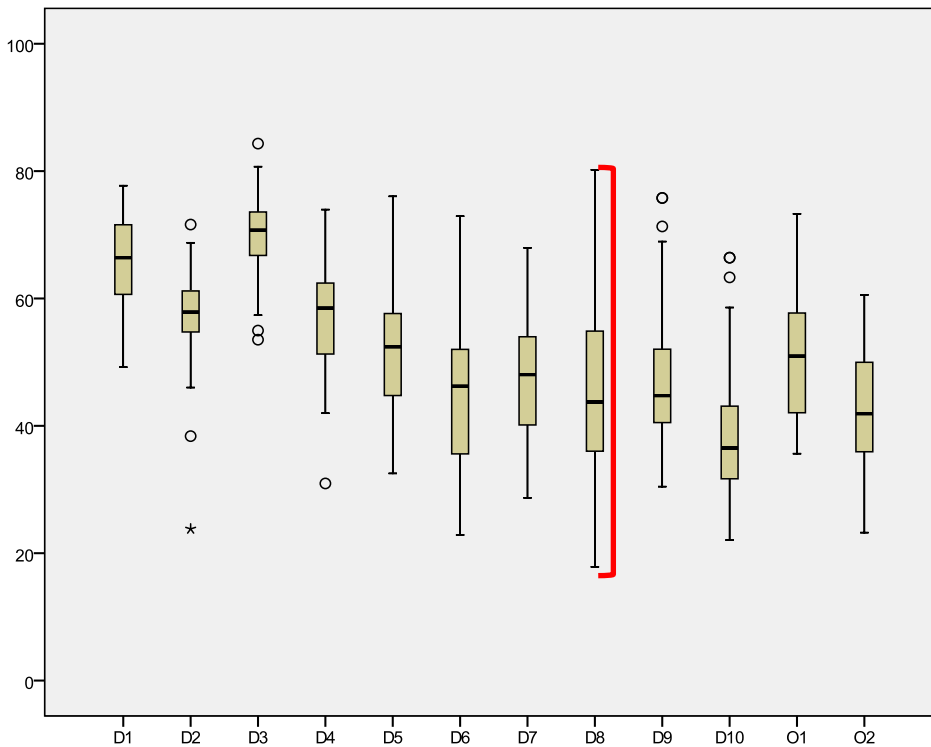


- D1.** Manager/supervisor verwachtingen en acties die patiëntveiligheid bevorderen (mediaan **58%**)
- D2.** De wijze waarop de organisatie leert en voortdurend tracht te verbeteren (mediaan **55,5%**)
- D3.** Teamwerk binnen afdelingen (mediaan **66,7%**)
- D4.** Openheid naar communicatie (mediaan **56,2%**)
- D5.** Feedback en communicatie over veiligheid (mediaan **46,5%**)
- D6.** Niet bestraffende respons op fouten (mediaan **37,1%**)
- D7.** Bestaffing (mediaan **36,8%**)
- D8.** Ziekenhuismanagement ondersteuning voor patiëntveiligheid (mediaan **37,5%**)
- D9.** Teamwerk doorheen de ziekenhuisafdelingen (mediaan **35,9%**)
- D10.** Overdracht en transfer (mediaan **31%**)
- O1.** Globale perceptie over veiligheid (mediaan **46%**)
- O2.** Frequentie van "event" rapportering (mediaan **39,3%**)



Positieve dimensionele scores PZ (n=48)

Positieve dimensionele scores psychiatrische ziekenhuizen (n=48)

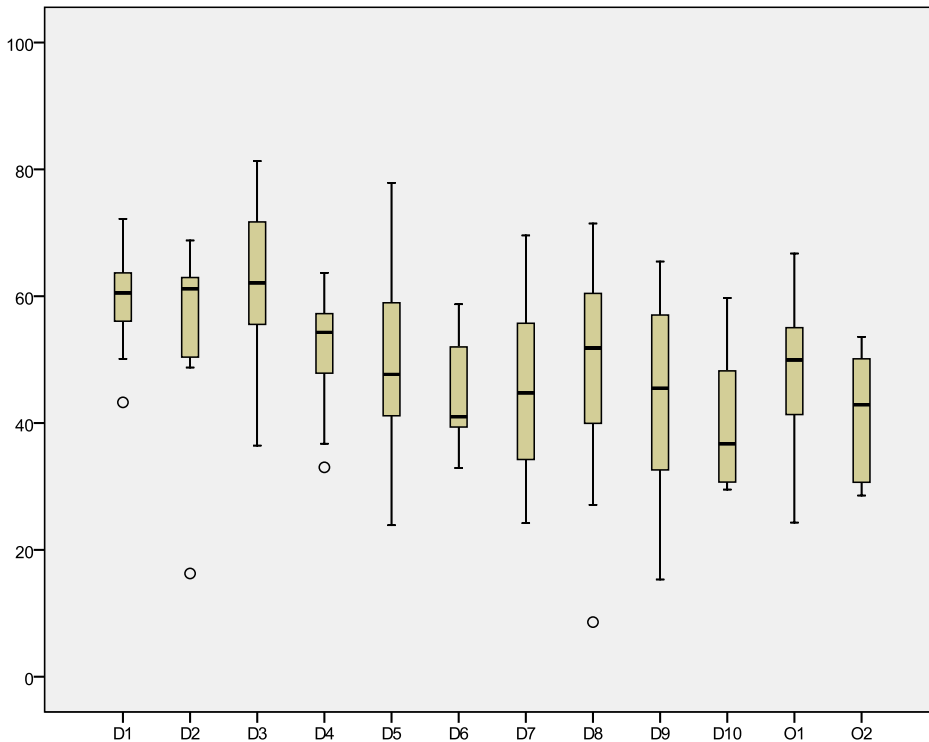


- D1.** Manager/supervisor verwachtingen en acties die patiëntveiligheid bevorderen (mediaan **66,4%**)
- D2.** De wijze waarop de organisatie leert en voortdurend tracht te verbeteren (mediaan **57,8%**)
- D3.** Teamwerk binnen afdelingen (mediaan **70,7%**)
- D4.** Openheid naar communicatie (mediaan **58,5%**)
- D5.** Feedback en communicatie over veiligheid (mediaan **52,4%**)
- D6.** Niet bestraffende respons op fouten (mediaan **46,2%**)
- D7.** Bestaffing (mediaan **48%**)
- D8.** Ziekenhuismanagement ondersteuning voor patiëntveiligheid (mediaan **43,7 %**)
- D9.** Teamwerk doorheen de ziekenhuisafdelingen (mediaan **44,7%**)
- D10.** Overdracht en transfer (mediaan **36,5%**)
- O1.** Globale perceptie over veiligheid (mediaan **51%**)
- O2.** Frequentie van "event" rapportering (mediaan **41,9%**)



Positieve dimensionele scores SP (n=10)

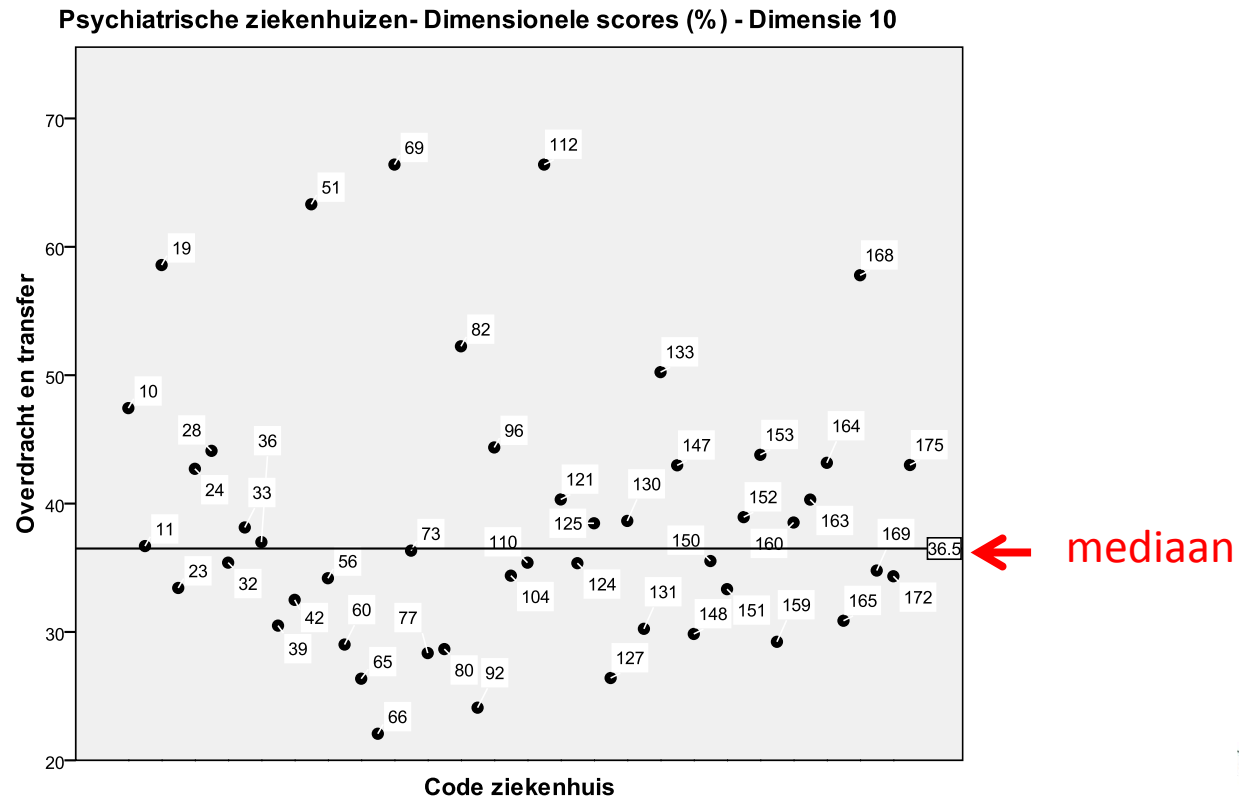
Positieve dimensionele scores SP ziekenhuizen (n=10)



- D1.** Manager/supervisor verwachtingen en acties die patiëntveiligheid bevorderen (mediaan **60,5%**)
- D2.** De wijze waarop de organisatie leert en voortdurend tracht te verbeteren (mediaan **61,2%**)
- D3.** Teamwerk binnen afdelingen (mediaan **62,1%**)
- D4.** Openheid naar communicatie (mediaan **54,3%**)
- D5.** Feedback en communicatie over veiligheid (mediaan **47,7%**)
- D6.** Niet bestraffende respons op fouten (mediaan **41%**)
- D7.** Bestaffing (mediaan **44,8%**)
- D8.** Ziekenhuismanagement ondersteuning voor patiëntveiligheid (mediaan **51,8%**)
- D9.** Teamwerk doorheen de ziekenhuisafdelingen (mediaan **45,5%**)
- D10.** Overdracht en transfer (mediaan **36,7%**)
- O1.** Globale perceptie over veiligheid (mediaan **50%**)
- O2.** Frequentie van "event" rapportering (mediaan **42,9%**)

Positieve dimensionele scores

- Individuele positionering d.m.v. **anonieme ziekenhuiscode**
- **Vuistregel:** 'uitgesproken' verschil indien $\geq 5\%$ hoger of lager dan mediaan waarde



Items scores meting 2011 in bijlage (per type ziekenhuis)

Dimensie: **8. Ziekenhuismanagement ondersteuning voor patiëntveiligheid**

Answer	n	%
negatief	26926	19,7
neutraal	59399	43,4
positief	50524	36,9
Totaal	136849	

item

F1 Het ziekenhuismanagement* zorgt voor een werkklimaat dat patiëntveiligheid bevordert.

Answer	n	%
negatief	7855	17,2
neutraal	18902	41,3
positief	19008	41,5
Totaal:	45765	

item

F8 De acties van het ziekenhuismanagement geven aan dat patiëntveiligheid een topprioriteit is.

Answer	n	%
negatief	7683	16,9
neutraal	20758	45,6
positief	17095	37,5
Totaal:	45536	

item

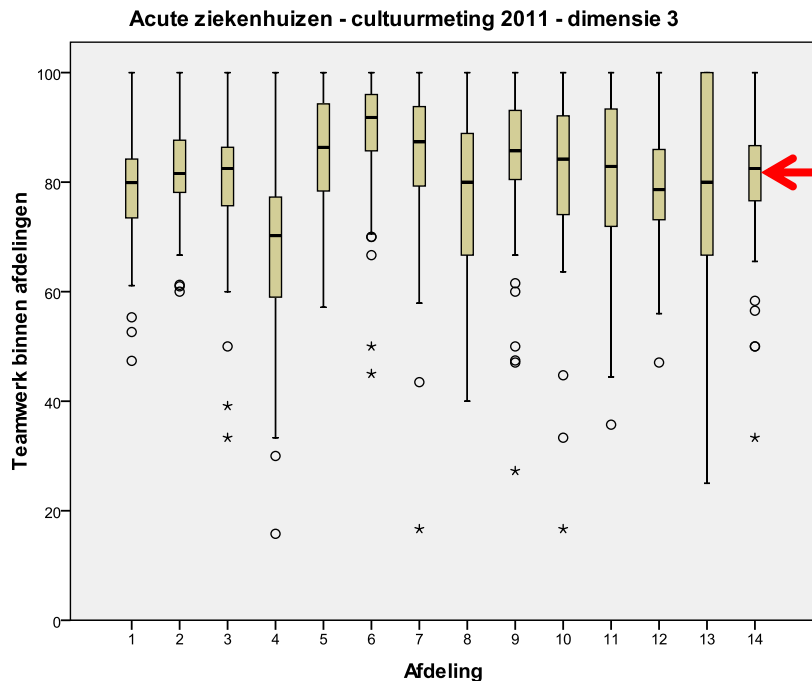
F9r Het ziekenhuismanagement lijkt enkel geïnteresseerd in patiëntveiligheid als er iets is misgelopen.

Answer	n	%
negatief	11388	25,0
neutraal	19739	43,3
positief	14421	31,7
Totaal:	45548	



Positieve dimensionele scores i.f.v. afdeling/ beroepsgroep

- Voor de acute en psychiatrische ziekenhuizen (nieuwe categorieën) d.m.v. **boxplots**
- Niet voor SP ziekenhuizen omwille van de kleine aantallen
 - AccesstoolGebruik 'analyze' + 'explore' functie
 - **% positief**



mediaan

Vuistregel:
'uitgesproken'
verschil indien $\geq 5\%$
hoger of lager dan
mediaan waarde



Positieve dimensionele scores i.f.v. afdeling/ beroepsgroep

Accesstool

ANALYZE

ZOL

HOSPITAL SURVEY ON PATIENT SAFETY CULTURE

Agency for Healthcare Research and Quality
<http://www.ahrq.gov/>

Explore

Hospital report

+

Load

Question	Dim	ErvaringAfd	Werkuren	Interactie	Beroepservaring	Functie	Werkomgeving	ErvaringZH
All	All	All	All	All	All	All	Apotheek	All

Answer	n	%
missing	52	9,52%
negatief	107	19,60%
neutraal	151	27,66%
positief	236	43,22%
Grand Total	546	100,00%



Positieve dimensionele scores AZ

i.f.v. afdeling

- Algemeen lage percepties voor operatiekwartier en spoedgevallen
- Knelpunten:
 - OK: *Teamwerk binnen afdelingen*
 - Ger, IW, HK, OK: *Bestaffing*
 - OK, IZ: *Teamwerk doorheen afdelingen*
 - Apotheek, M-T dienst: *Overdracht en transfer*
- Sterke punten:
 - Pediatrie: *Teamwerk binnen afdelingen en Openheid naar communicatie*

i.f.v. beroepsgroep

- Globaal lagere scores voor VPK, paramedici en 'andere'
- Kloof binnen disciplines
- Knelpunten:
 - VPK: *Bestaffing*
 - Apotheek, M-T dienst, paramedici: *Overdracht en transfer*
 - Paramedici: *Leren en verbeteren en Frequentie van event rapportering*
- Sterke punten:
 - Middenkader: *Leren en verbeteren en Ziekenhuismanagement-ondersteuning*



Positieve dimensionele scores PZ

i.f.v. afdeling

- Globaal lagere scores voor MW ≠ afdelingen/ mobiele ploeg en opname- crisisafd
- Hogere scores voor revalidatie, gedragsstoornissen en dag- of nachtziekenhuis
- Knelpunten:
 - Ondersteunende dienst + paramedici: *Overdacht en transfer*
- Sterke punten:
 - Revalidatie, gedragstoornissen
 - Psychosezorg: *Teamwerk doorheen ziekenhuisafdelingen*

i.f.v. beroepsgroep

- Algemeen hogere scores voor leidinggevende, staf en hoofdverpleegkundigen
- Lagere scores voor paramedici
- Knelpunten:
 - OD, paramedici: *Overdracht en transfer*
 - Paramedici: *Frequentie van event rapportering*
- Sterke punten:
 - Globaal: *Teamwerk binnen afdelingen en Openheid naar communicatie*



Deel II: Veiligheidscultuurmeting 2011 Positionering en trending

1. Veiligheidscultuurmeting 2011
 - Positieve dimensionele scores per type ziekenhuis
 - Positieve dimensionele scores afdelingen, beroepsgroepen
2. **Trending**
 - Deelnemende ziekenhuizen
 - Evolutie responsrates
 - Evolutie dimensionele scores
3. Conclusies en aanbevelingen



Trending

Deelnemende ziekenhuizen meting 1 én 2

	Beide	Frans	Nederlands	Totaal
AZ	2	19	48	69
PZ	0	6	28	34
SP	0	1	7	8
Totaal	2	26	83	111

Evolutie responsrates (%)

	AZ (n= 69)			PZ (n = 34)			SP (n = 8)		
	Meting 1	Meting 2	Evolutie	Meting 1	Meting 2	Evolutie	Meting 1	Meting 2	Evolutie
Artsen	32,9	33,5	+0,6	61,1	61,3	+0,2	39,1	61	+21,9
MW	52,1	52,5	+0,4	69,0	75,0	+6,0	60,6	65,7	+5,1
Totaal	49,0	49,4	+0,4	68,7	74,4	+5,7	59,5	65,5	+6,0



Trending PDS

	AZ (n = 69)			PZ (n = 34)			SP (n = 8)		
	Meting 1	Meting 2	Evolutie	Meting 1	Meting 2	Evolutie	Meting 1	Meting 2	Evolutie
D1	55,7	59,0	+3,3* (+2,6%)*	67,4	66,6	-0,8 (-5,1%)	54,4	62,4	+8* (+6,9%)*
D2	50,0	55,0	+5* (+2,5%)*	58,3	56,0	-2,3 (-3,0%)	58,3	62,0	+3,7 (+2,2%)
D3	62,8	65,6	+2,8* (+1,4%)*	68,4	70,3	+1,9 (+1,9%)	62,9	67,8	+4,9 (+1,0%)
D4	53,6	56,2	+2,6* (+1,8%)*	55,5	58,5	+3 (+0,6%)	49,6	55,9	+6,3 (+4,7%)
D5	46,6	46,9	+0,3 (+0,3%)	49,0	52,1	-3,1 (-0,2%)	50,0	52,4	+2,4 (+1,2%)
D6	34,9	37,2	+2,3* (+3%)*	43,8	46,2	+2,4 (+3,0%)	42,2	43,0	+0,8 (+5,3%)
D7	36,3	36,7	+0,4 (+0,7%)	46,6	46,7	+0,1% (-0,7%)	42,4	46,9	+4,5 (+6,8%)
D8	32,4	38,4	+6* (+6,9%)*	42,4	45,1	+2,7* (+3,3%)*	50,0	57,1	+7,1 (+3,0%)
D9	35,2	37	+1,8 (+1,1%)	43,6	45,5	+1,9 (+1,7%)	43,7	54,5	+10,8 (+0,5%)
D10	32,7	31,5	-1,2* (-2,1%)*	39,8	35,9	-3,9 (-3,5%)	41,4	37,3	-4,1 (-1,0%)
O1	44,9	47,3	+2,4* (+2,4%)*	49,3	51,5	+2,2 (+0,7%)	48,1	52,2	+4,1 (+2,6%)
O2	41,9	40,0	-1,9* (-1,7%)*	45,0	41,9	-3,1 (-3,1%)	41,1	44,2	+3,1 (+1,6%)

Mediaan waarden voor beide metingen (%). Evolutie = meting 2 – meting 1 (mediaan %)



Trending

- Individuele positionering d.m.v. **anonieme ziekenhuiscode**

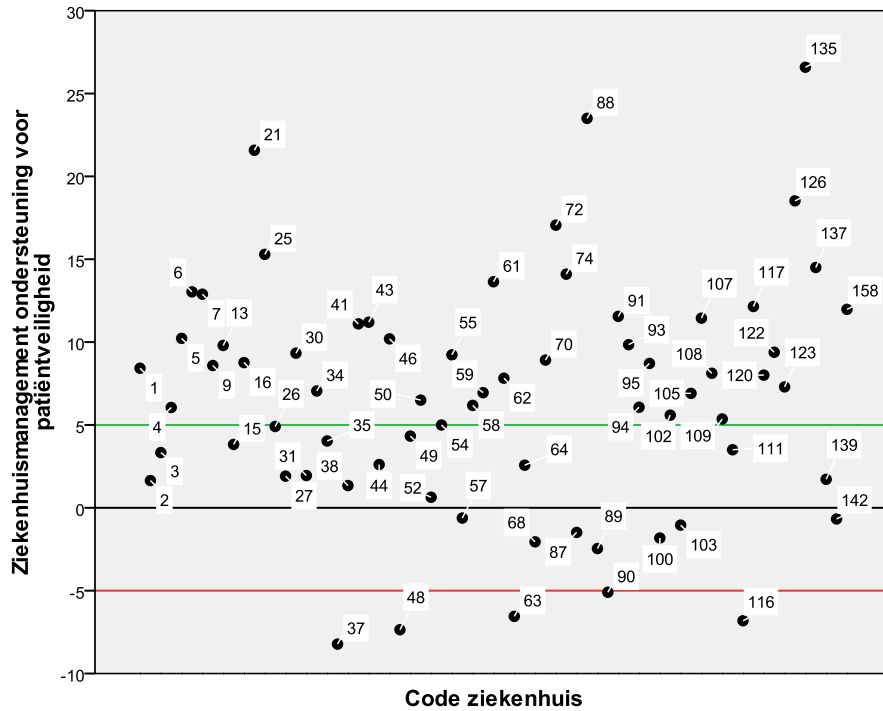
**Score evolutie dimensie =
score meting 2 – score meting 1**

- **Vuistregel:**
 - 'uitgesproken' **vooruitgang** indien score gestegen met **$\geq 5\%$ (positieve waarde)**
 - 'uitgesproken' **achteruitgang** indien score gedaald met **$\geq 5\%$ (negatieve waarde)**

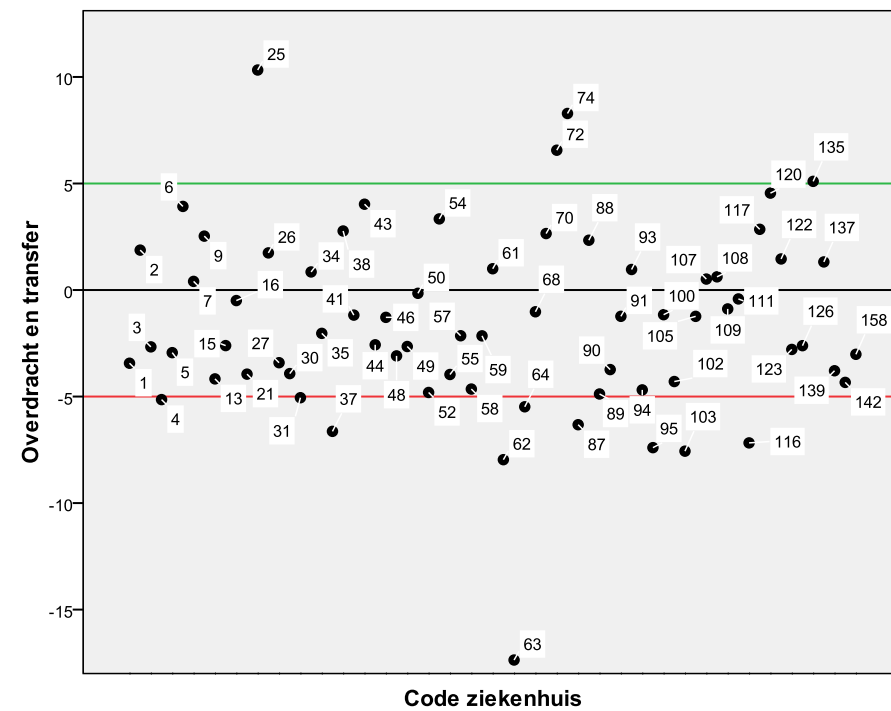
Vooruitgang dimensie 8

Achteruitgang dimensie 10

Acute ziekenhuizen: Verschil in score (meting 2 - meting 1) voor dimensie 8



Acute ziekenhuizen: Verschil in score (meting 2 - meting 1) voor dimensie 10





Trending

- **BIJLAGEN per type ziekenhuis:**
 - Responsrates meting 1: scatterplots
 - Positieve dimensionele scores meting 1: scatterplots



Deel II: Veiligheidscultuurmeting 2011 Positionering en trending

1. Veiligheidscultuurmeting 2011
 - Positieve dimensionele scores per type ziekenhuis
 - Positieve dimensionele scores afdelingen, beroepsgroepen
2. Trending
 - Deelnemende ziekenhuizen
 - Evolutie responsrates
 - Evolutie dimensionele scores
3. **Conclusies en aanbevelingen**



Conclusies

- **Deelnemers benchmarking** (totaal: 115 764 respondenten)
 - 141 ziekenhuizen cultuurmeting 2011
 - Voor 111 ziekenhuizen trending van veiligheidscultuur (deelname aan benchmarking 1 en 2)
 - 4 ziekenhuizen voerden 3x meting uit
- **Globale resultaten cultuurmeting 2011**
 - Resultaten in dezelfde lijn als eerste cultuurmeting met een positieve evolutie!
 - 50,4% responsrate (31,8% artsen; 53,6% MW)
 - Globaal hogere scores voor PZ en SP in vgl. met AZ
 - PDS waren hoger voor dimensies die betrekking hebben op het afdelingsniveau (D3, D1, D4 en D2)
 - Lagere scores voor dimensies die verband houden met globale ziekenhuiswerking (D10, D9, D8, D7 en D6), voornamelijk voor AZ



Conclusies

- **Resultaten afdelingen/ functies cultuurmeting 2011**
 - PDS globaal lager in AZ voor OK en spoed, voornamelijk voor D3 (*Teamwerk binnen afdelingen*)
 - Globaal laagste scores voor D10 (*Overdacht en transfer*), voornamelijk voor apotheek en M-T diensten (zowel AZ als PZ)
 - AZ: kloof in percepties binnen disciplines (verpleegkundigen, artsen, apothekers)
 - PZ: lagere scores voor paramedici (o.a. O2 *Frequentie van event rapportering*), hogere scores voor revalidatie
- **Trending (voor 111 ZH)**
 - Lichte vooruitgang in responsrates + dimensionele scores
 - Significante vooruitgang voor D8 Ziekenhuismanagement ondersteuning in AZ (+6,9% mediaan) en PZ (+3,3% mediaan)
 - Achteruitgang D10 (*Overdracht en transfer*) en O2 (*Frequentie van event rapportering*), significant voor AZ (respectievelijk -2,1% mediaan en -1,7% mediaan)
 - Significante vooruitgang D1 (*Manager/supervisor verwachtingen en acties*) voor SP (+6,9% mediaan) en AZ (+2,6% mediaan)



Aanbevelingen

▪ Voor de ziekenhuizen

- Systematisch in kaart brengen van veiligheidscultuur
- Analyse, interpretatie en interne communicatie over resultaten
- Identificatie van knelpunten en gerichte verbeteracties
- Opvallende achteruitgang voor dimensies *Overdracht en transfer* en *Frequentie van event rapportering*

▪ Voor de overheid

- Knelpunt bestaffing
- Verdere ondersteuning en aandacht veiligheidscultuur

▪ Voor verder onderzoek

- Effectiviteit specifieke interventies
- Link tussen veiligheidscultuur en outcomes (minder 'schade')
- Link tussen individuele veiligheidsgedrag en cultuur
- Kwalitatief onderzoek



Hartelijk dank voor jullie medewerking!

De deelnemende ziekenhuizen

FOD VVL: Q&S team: Liesbeth Borgermans, Agnès Jacquerye, Margareta Haelterman, Stephanie Maquoi, Hilde Peleman, Virginie Semal, Louiza Van Lerberghe

Wetenschappelijke ondersteuning: Ward Schrooten, Johan Hellings



VRAGEN?

annemie.vlayen@uhasselt.be