

ICT-platform voor geïntegreerde gezondheidszorg

Daan Mouha

Academiejaar:

2014 - 2015

Intro

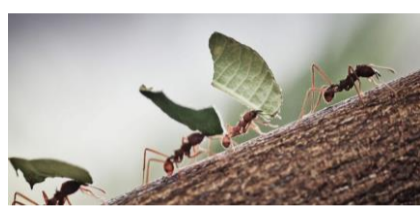
De onderzoeksgroep ZIT is een onderdeel van de KIC van KHLeuven. Deze onderzoeksgroep behoort tot het departement Technologie. KIC verzamelt kennis over zorgtopics die enkel kunnen bestaan dankzij het gebruik van technologie. Deze kennis wordt gebruikt om te delen met de maatschappij.

Doelstellingen

- Uitwerken van een ICT-platform voor de zorgsector met het NEU-protocol tot een basisapplicatie. In latere fases kan men deze van uitbreiding voorzien.



<http://maximster.com/en/page/352/technology>



http://www.powned.tv/nieuws/tech/2014/08/ook_zombiemieren_in_vs.html

- Het opbouwen van een virtuele verkenning. Dit heeft als doel complicaties of aanpassingen tijdig te ontdekken en een alternatief voor te stellen en te regelen.

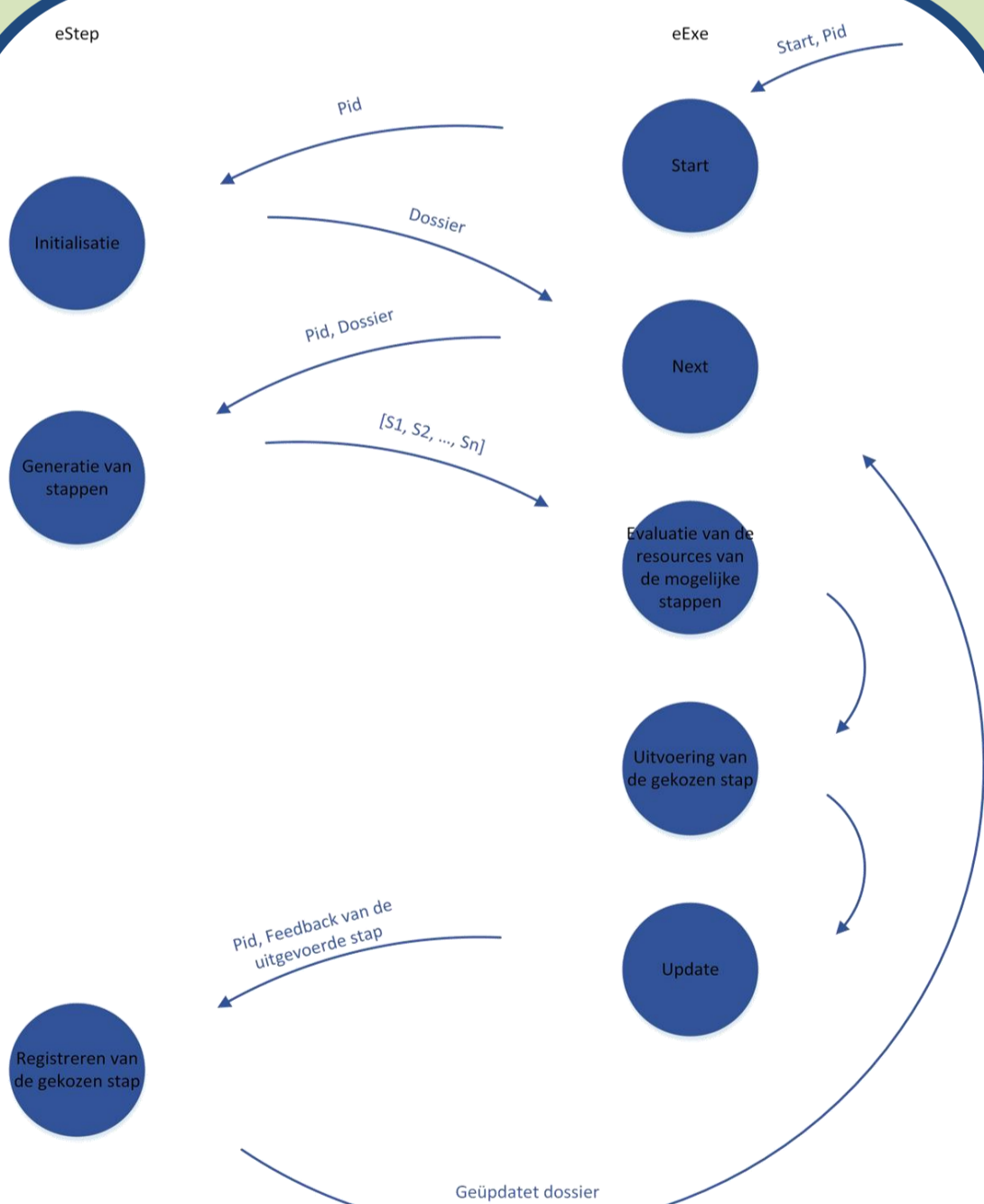
Probleemstelling



- Vergrijzing is niet weg te denken problematiek.
- De mens gaat langer leven → nieuwe, agressieve en chronische ziektes ontwikkelen.
- Onderzoeken vaak met beperkte beschikbare gegevens → lange tijd vooraleer een conclusie uit voortkomt → zorg wordt duurder voor patiënt, instellingen en overheid.
- Nalatigheid van de patiënt → ernstige gevolgen.

Conclusie

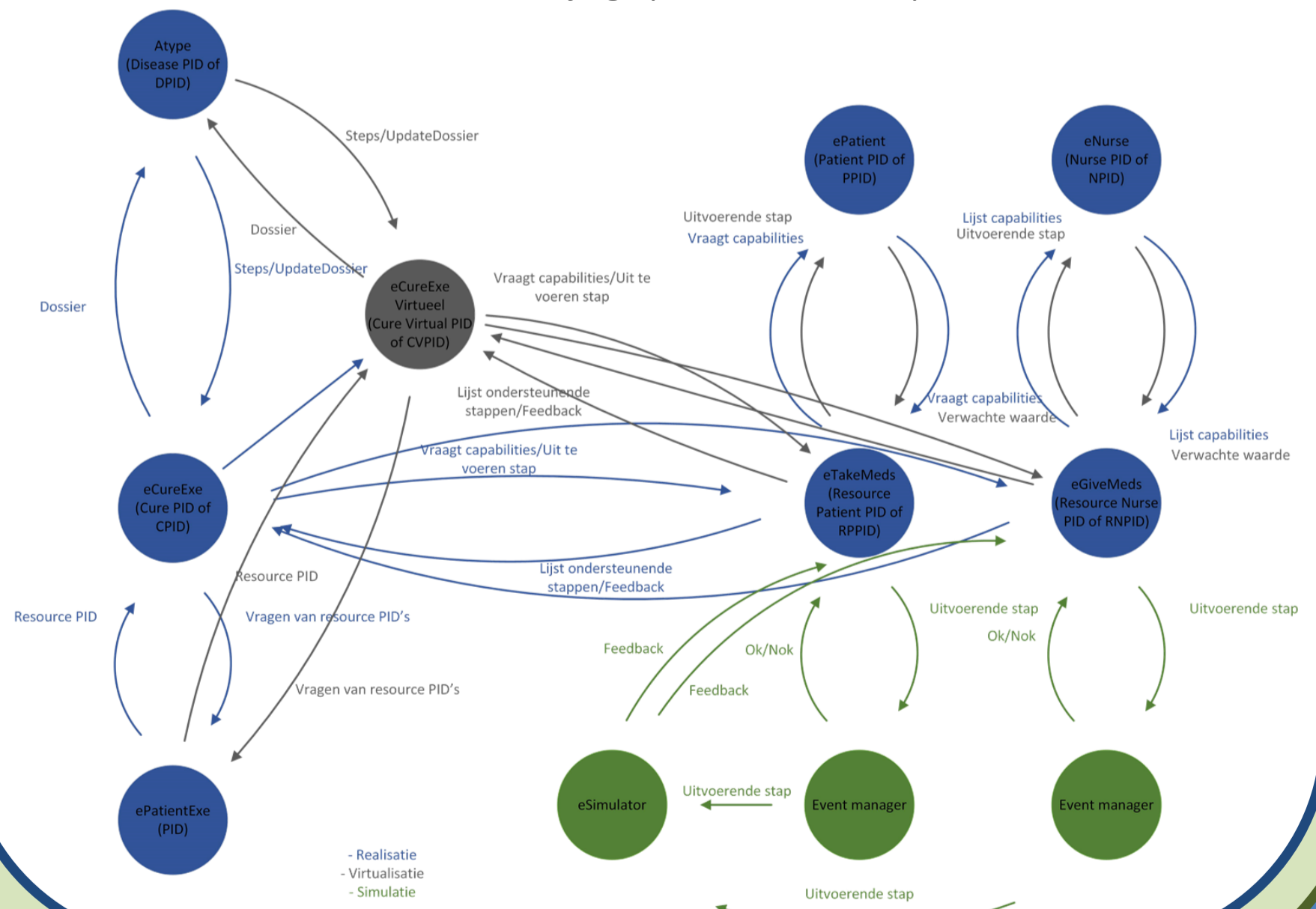
NEU-Protocol



- NEU-protocol zeer flexibel → geschikt voor elke sector.
- Stemt sterk overeen met de realiteit → belangrijke factor in de keuze binnen deze applicatie.

Implementatie

- aType bezorgt eCureExe stappenplan. → twee resources → controleren de stappen. → Stap/stap gesimuleerd uitgevoerd. → feedback genereert nieuwe vervolgstappen.
- Basis virtuele verkenning overloopt parallel de therapie. → Later stadia uitbreiden voor tijdig opmerken van complicaties.



Promotoren / Copromotoren: Dr. ir. Paul Valckenaers
Dr. Kris Aerts
Ing. Leo Rutten