

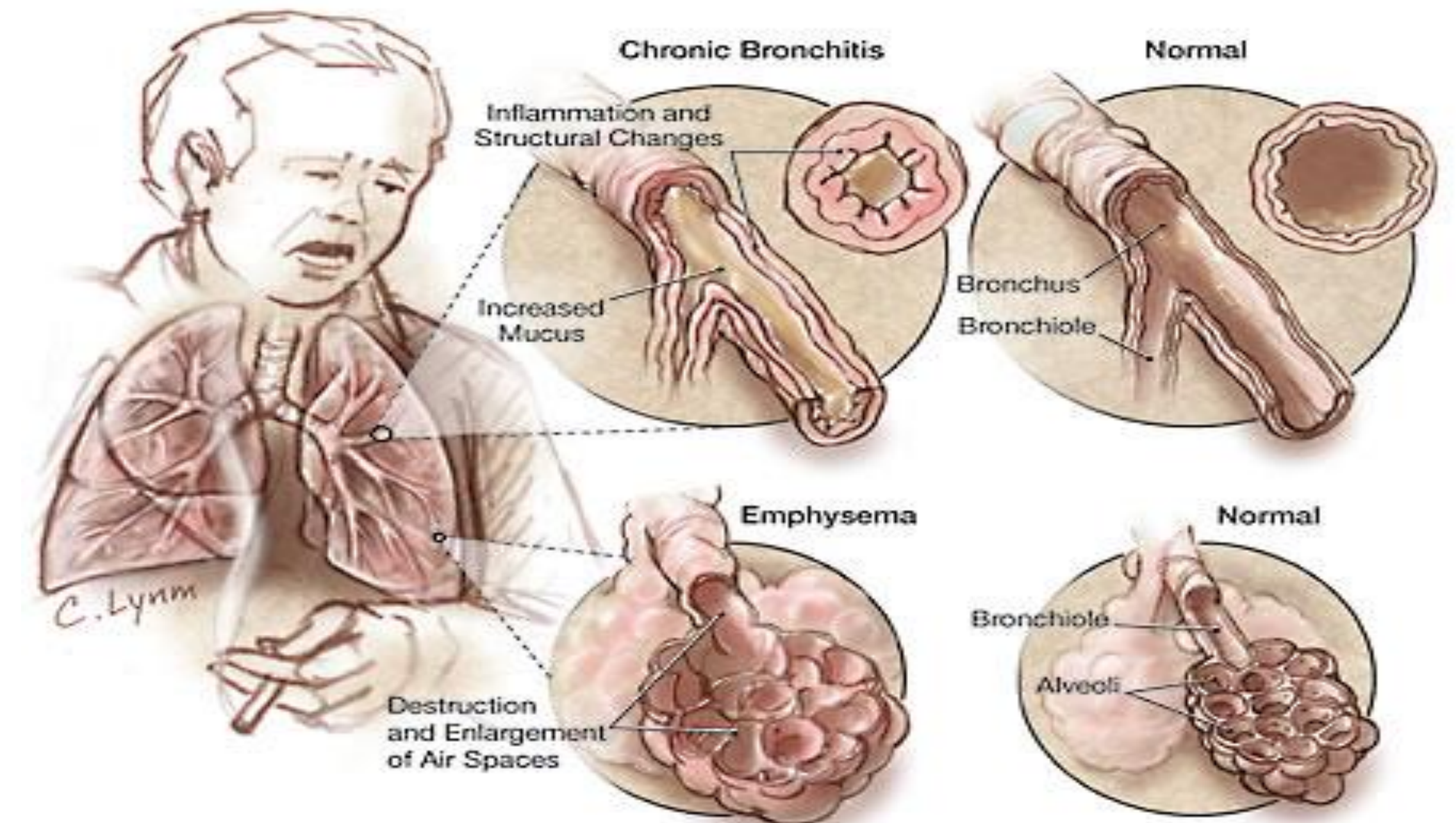
# Determinanten voor de drop-out uit revalidatie en voor de verbetering van de inspanningstolerantie door revalidatie in COPD: Een observationele studie.

Nick Vernelen, Wim Vanhoof

Revalidatie- en Gezondheidscentrum in het Virga Jesse ziekenhuis te Hasselt (REGO)  
Onderzoekscentrum voor revalidatie van de universiteit Hasselt (REVAL)

## Introduction

Chronic Obstructive pulmonary disease (COPD) is een belangrijke oorzaak van chronische morbiditeit en mortaliteit over de hele wereld. Er wordt verwacht dat deze ziekte tegen 2020 de vijfde grootste doodsoorzaak van de wereld gaat worden. Revalidatie is belangrijk in de behandeling van COPD. Het doel van deze studie is om enerzijds te weten te komen welke factoren een rol kunnen spelen bij de drop-out uit revalidatie en anderzijds de factoren die een rol kunnen spelen bij het verbeteren, stagneren of verminderen van de inspanningscapaciteit.



## Methods

In het REGO werden vanaf 01/01/2014 tot 31/12/2014 69 COPD patiënten in ambulante revalidatie van 12 weken geïnccludeerd. In het eerste deel werd onderzocht welke de determinanten zijn voor drop-out uit revalidatie: leeftijd ( $\pm 67$  jaar), lengte, geslacht (30M/39V), Body Mass Index (BMI) (23.46), GOLD stadium, rookstatus, type medicatie, zuurstofgebruik en longfunctiewaarden (waaronder FEV 4.5553). In het tweede deel werden de determinanten voor verandering van de wandelcapaciteit onderzocht: dezelfde parameters als bij deel 1 met daarbij de trainingsmodaliteiten (frequentie, duur, intensiteit, krachttraining en ademhalingsoefeningen).

## Results

De drop-out van de COPD patiënten uit de revalidatie bedraagt 32% en hierin is enkel de totale longcapaciteit een belangrijke voorspellende factor ( $p = 0.13$ ) (tabel I + II). Er werd een grotere verbetering vastgesteld bij het geforceerd expiratoir volume ( $p = 0.049$ ) en een verzwakkend of een minder sterkere verbetering op de verandering van de wandelcapaciteit bij het GOLD stadium ( $p = 0.029$ ) en het gebruik van vasodilatoren (0.077) (tabel III).

## Conclusion

De belangrijkste voorspellende factor voor drop-out uit revalidatie in COPD is de totale longcapaciteit. De determinanten die een significante rol spelen op de wandelen inspanningstolerantie zijn het geforceerd expiratoir volume, GOLD stadium en het gebruik van vasodilatoren.

Tabel I: Resultaten deel 1

	N	Gem.	St.deviate	St. fout	Onder grens	Boven grens	Min.	Max.
TLCAct (L)	0	32	6.7813	1.44537	0.25551	6.2601	7.3024	3.79 9.93
	1	11	5.4200	1.62883	0.49111	4.3257	6.5143	2.36 7.89
	Totaal	43	6.4330	1.59210	0.24279	5.9430	6.9230	2.36 9.93

p-value < 0.05 is significant.

Tabel II: Resultaten deel 1

	Som van de kwadraten	df	Gemiddelde kwadratensom	F	Sig.	
TLCAct1	Tussen de groepen	15.169	1	15.169		
	In elke groep	91.293	41	2.227		
	Total	106.462	42		6.812	0.013

p-value < 0.05 is significant.

Table III: Resultaten deel 2

		Correlatiecoëfficiënt	p-waarde
Delta 6 minuten wandeltest	FEV(L)Act1	0.555	0.049
	GOLD	-0.655	0.029
	Vasodilatoren	-0.507	0.077

p-value < 0.05 is significant.

## Acknowledgements

Promotor/Co-promotor: Prof. Dr. Paul Dendale/ Prof. Dr. D. Hansen