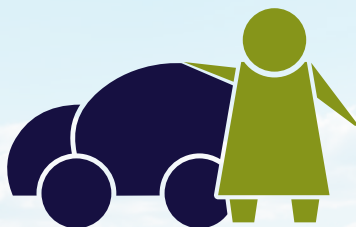


Vragen over  
DE **AANSCHAF**  
VAN EEN NIEUWE WAGEN

**ONDERSTEUNINGSPAKKETTEN**

WEGWIJZER

# Aanschaf van een seniorvriendelijke auto



**Samen Veilig Mobiel**

advies, begeleiding en training

[www.samenveiligmobiel.be](http://www.samenveiligmobiel.be)

Samen Veilig Mobiel met een deskundig team van medische- en mobiliteitsexperts

- 4 OUDERE BESTUURDERS EN VERKEERSONGEVALLEN**
- 6 ONDERSTEUNINGSPAKKETTEN**
- 6 **In-car Global Positioning System**  
geïntegreerd navigatiesysteem
- 6 **Adaptive headlights**  
adaptieve koplampen
- 6 **Lane Change Assist and blind spot detection**  
ondersteuning bij rijstrookverandering en dode hoek detectie
- 7 **Intersection Assistant**  
kruispunt ondersteuning
- 7 **Lane Departure Warning**  
rijstrookbewaking
- 8 **Traffic sign recognition**  
verkeersbordenherkenningssysteem
- 8 **Drowsy driver alert**  
verminderde aandacht detectiesysteem
- 8 **Parking aid**  
parkeerondersteuning
- 9 **Forward Collision Warning**  
waarschuwingssysteem frontale botsing
- 9 **Brake Override**  
'Slimme stop' technologie
- 10 EXTRA TIPS**

In 2030 zal meer dan 25% van de autobestuurders in België 65 jaar of ouder zijn (Steunpunt Verkeersveiligheid; Van Hout & Brijs, 2011). Oudere bestuurders zijn hiermee de snelst groeiende groep weggebruikers.

Hoewel er vele vooroordelen over ouderen en technologie bestaan, is de ervaring van Samen Veilig Mobiel dat ouderen zeker niet afkerig zijn van technologische functionaliteiten in de auto. Een grote groep van de oudere autobestuurders schaft nog een nieuwe auto aan, en is nieuwsgierig naar technologische functionaliteiten die de rijtaak vergemakkelijken.

Het is echter niet gemakkelijk om een keuze te maken uit het grote aanbod, noch om goede hulp te vinden in het leren omgaan met functionaliteiten van de auto. Deze brochure heeft als doel meer informatie te geven over het nut van deze functionaliteiten van de auto en meer informatie te geven over die functionaliteiten die specifiek nuttig kunnen zijn voor de oudere autobestuurder.

**REDACTIE:** Judith Urlings, Ariane Cuenen, Mark Lutin, Yolande Baens, Anita Jans

**VORMGEVING:** marjanwuyts Grafische Vormgeving

Deze wegwijzer werd gedrukt in januari 2017.

De inhoud stemt overeen met de op dat tijdstip beschikbare gegevens.

U kan de wegwijzer ook terugvinden op onze website:

**[www.samenveiligmobiel.be](http://www.samenveiligmobiel.be)**

## OUDERE AUTOBESTUURDERS EN VERKEERSONGEVALLEN

De meeste oudere autobestuurders hebben al zeer lang een rijbewijs in bezit en beschikken over een uitgebreide rijervaring. Daarnaast begaan ze weinig verkeersovertredingen. Hierdoor zijn ze over het algemeen veilige autobestuurders. Toch zien we dat er in relatieve termen veel oudere autobestuurders gewond raken of overlijden als gevolg van verkeersongevallen. Hiervoor zijn verschillende verklaringen. We noemen er enkele.

- Het ongevalsrisico van de oudere autobestuurder wordt mede verhoogd door hun **verplaatsingsgedrag**: als groep rijden ze minder kilometers dan de jongere, vaak nog werkende generatie. Typisch rijden oudere autobestuurders veel in een stedelijke omgeving, waar ze vaak geconfronteerd worden met complexe verkeerssituaties zoals kruispunten of interacties met zwakke weggebruikers. Het afleggen van minder kilometers leidt daarnaast ook tot minder oefening in complexe verkeerssituaties.
- Naast de rijgewoonten van oudere autobestuurders, vormt ook hun **lichamelijke kwetsbaarheid** een verklaring voor het relatief hoge aantal ouderen dat jaarlijks overlijdt in het verkeer. Een verkeersongeval waarbij een persoon van middelbare leeftijd lichte verwondingen oploopt, kan voor ouderen een zwaar en langdurig letsel opleveren. Denk bijvoorbeeld aan een verhoogde kans op botbreuken door broze botten en de hieraan verbonden langdurige revalidatie. Deze bevinding geldt zeker niet alleen voor ouderen als autobestuurder: één op de drie ouderen die jaarlijks in het verkeer sterft, is een voetganger of fietser.

- Tot slot vormt de vermindering van functionele vaardigheden die typisch optreedt met toenemende leeftijd een verklaring voor het risico dat oudere autobestuurders lopen in het verkeer. Met functionele vaardigheden bedoelen we in dat geval **visuele vaardigheden** (vermogen tot waarnemen via de ogen), **fysieke vaardigheden** (zoals kracht en flexibiliteit) en **cognitieve vaardigheden** (het vermogen tot denken in brede zin: interpreteren, redeneren, beslissen, uitvoeren).

## EEN HOPELOZE ZAAK?

Is het onvermijdelijk dat ouderen gewond raken of sterven bij verkeersongevallen? Zouden oudere autobestuurders misschien best stoppen met rijden? Absoluut niet! We benoemden het al eerder: oudere autobestuurders beschikken over een zeer uitgebreide rijervaring, begaan weinig verkeersovertredingen en zijn over het algemeen veilige autobestuurders.

Ook zien we dat verreweg het grootste deel van de ouderen een zeer realistische kijk heeft op hun eigen verkeersveiligheid en hun gedrag aanpast aan hun persoonlijke mogelijkheden. Zij rijden bijvoorbeeld niet meer in het donker wanneer ze opmerken dat ze minder goed zien, houden meer volgafstand aan, of kiezen een aangepaste route om een complexe verkeerssituatie te vermijden.

Ook technologische functionaliteiten hebben het potentieel om de rijtaak gemakkelijker te maken. Om u te ondersteunen bij de aankoop van een nieuwe auto, lijkten we **10 tips** voor u op. We richten ons hierbij op eigenschappen van de auto en leggen telkens uit waarom we juist deze functionaliteit aanraden voor de oudere autobestuurder. Deze lijst is zeker niet volledig! Er zijn vele technologische functionaliteiten beschikbaar, en velen daarvan zijn zeker ook voor de oudere autobestuurder nuttig.

We hopen u met deze brochure op weg te helpen in uw zoektocht naar een ideaal ondersteuningspakket.

## ONDERSTEUNINGSPAKKETTEN

### IN-CAR GLOBAL POSITIONING SYSTEM

#### Geïntegreerd navigatiesysteem

Rijden in onbekende wegomgeving kan lastig zijn. Niet alleen hebt u meer mentale capaciteit nodig om in te spelen op de onbekende verkeerssituatie; u moet ook telkens alert blijven om de juiste route te kunnen volgen. Een geïntegreerd navigatiesysteem maakt het u gemakkelijk. Doordat het navigatiesysteem met gesproken instructies werkt, kunt u uw aandacht volledig aan het verkeer geven.

### ADAPTIVE HEADLIGHTS

#### Adaptieve koplampen

Het vermogen om goed te zien neemt af naarmate we ouder worden. Deze vermindering is het sterkst aan de randen van het gezichtsveld. Ook het vermogen om goed te zien in het donker neemt af. Adaptieve koplampen bewegen met u mee, bijvoorbeeld wanneer u een bocht maakt of wanneer u een helling oprijdt. Hierdoor houdt u een beter zicht in de randen van uw gezichtsveld en wordt de nood om bij laag contrast goed te kunnen zien verminderd.

### LANE CHANGE ASSIST AND BLIND SPOT DETECTION

#### Ondersteuning bij rijstrookverandering en dode hoek detectie

Opnieuw speelt het verminderde zicht aan de rand van het gezichtsveld hier in mee. Ook autobestuurders die een bril dragen, kunnen voordeel hebben van dode hoek detectiesystemen, omdat de dode hoek typisch buiten het frame van de brilglazen valt. Tot slot biedt de dode hoek verklikker ook een ondersteuning aan ouderen die het fysiek moeilijker krijgen met vlotte nekrotatie.

Een belangrijk aandachtspunt echter blijft wel dat de apparatuur u niet afleidt. De dode hoek ondersteuning moet u in staat stellen eerder over informatie te beschikken, niet uw concentratie van de weg halen.

### INTERSECTION ASSISTANT

#### Kruispunt ondersteuning

Wanneer we kijken naar de verkeersongevallen waarin ouderen betrokken zijn, dan zien we dat deze veelal plaatsvinden op kruispunten. In deze verkeerssituatie moet veel informatie snel waargenomen en verwerkt worden en moeten er vlotte maar vooral veilige beslissingen genomen worden. De snelheid van informatieverwerking gaat met de leeftijd iets achteruit. Dit uit zich vooral in complexe situaties. Kruispuntondersteuning helpt bij het vlot waarnemen van interacterend verkeer en het veilig passeren van het kruispunt.

### LANE DEPARTURE WARNING

#### Rijstrookbewaking

Hoewel oudere autobestuurders veel minder worden afgeleid door de GSM, radio of andere zaken in de auto, hebben ze vlugger last van afleiding door andere oorzaken. Afleiding kan zorgen voor een vermindering van de rijprestatie wanneer iemand bijvoorbeeld emotioneel is tijdens het rijden of wanneer iemand overladen wordt door informatie en dit niet tegelijk kan verwerken. Soms zien we dan dat bestuurders gaan slingeren. De rijstrookbewaking geeft je een signaal wanneer je zonder je richtingaanwijzer te gebruiken de wegbelijning overschrijdt. Meer geavanceerde systemen zorgen er zelfs voor dat je actief ondersteund wordt in het behouden van je rijstrook.

## TRAFFIC SIGN RECOGNITION

### Verkeersbordenherkenningssysteem

Een verkeersbordenherkenningssysteem helpt de bestuurder om verkeersborden beter én langer te zien, door ze in de auto te projecteren op een apart scherm. Het systeem is dus van waarde voor bestuurders waarvan de visuele vaardigheden beperkt zijn, maar zeker ook wanneer u het moeilijk vindt om snel borden te herkennen of hen te onthouden. Let echter wel op dat deze systemen u niet afleiden van de wegsituatie.

## DROWSY DRIVER ALERT

### Verminderde aandacht detectiesysteem

Afleiding op de weg is een belangrijke oorzaak van verkeersongevallen. Hoewel de oorzaak van afleiding voor jongere en oudere bestuurders vaak verschillend is, wordt in beide gevallen het ongevalsrisico erdoor verhoogd. Nieuwe technologie maakt het mogelijk dat verschillende sensoren in de auto het alertheidsniveau van de bestuurder continu opvolgen. Wanneer u afdwaalt of in slaap dreigt te vallen, geeft uw auto u een signaal. Dit kan zowel een visueel, auditief als gevoelsmatig (trilling) signaal zijn.

## PARKING AID

### Parkeerondersteuning

Parkeersensoren zijn de afgelopen jaren in steeds meer auto's beschikbaar geworden en vele bestuurders zijn bekend met deze technologie. In recente jaren zijn er echter meer geavanceerde parkeerhulpsystemen op de markt gekomen die ook voor de oudere bestuurder een meerwaarde kunnen bieden. Ondersteuningssystemen kunnen bestaan uit

achteruitrijcamera's die de bestuurder kan gebruiken om zijn omgeving beter in het oog te krijgen. De meest geavanceerde systemen kunnen zelfs de auto volledig autonoom parkeren. Handig wanneer u moeite heeft met het vlot en accuraat manoeuvreren.

## FORWARD COLLISION WARNING

### WAARSCHUWINGSSYSTEEM FRONTALE BOTSING

Wanneer u ouder wordt, neemt de reactiesnelheid vaak af. Het opnemen en verwerken van (complexe) informatie vraagt meer mentale energie en vindt daarom langzamer plaats. Hoe later u over informatie beschikt, hoe minder tijd u hebt om in te grijpen. Een waarschuwingssysteem voor frontale botsing zorgt door middel van sensoren dat de omgeving van de auto gemonitord wordt. Wanneer er zich een obstakel of weggebruiker op uw pad bevindt, krijgt u een waarschuwing. Sommige systemen maken gebruik van een lichtje, andere laten een toon horen. De meest moderne systemen zorgen er proactief voor dat uw veiligheidsgordel wordt aangespannen, en dat u maximale remkracht kan toepassen zodat de impact van een onverhoopt verkeersongeval verkleind wordt.

## BRAKE OVERRIDE

### 'Slimme stop'technologie

Vergissen is menselijk. Dat geldt niet enkel voor oudere autobestuurders, uiteraard, maar voor elke weggebruiker. U moet er niet aan denken dat u in een panieksituatie per ongeluk gas geeft in plaats van af te remmen. 'Slimme stop' technologie merkt op wanneer u accelereert, terwijl u toch het rempedaal indrukt. Dit kan bijvoorbeeld gebeuren wanneer u per ongeluk 2 pedalen tegelijk indrukt, of wanneer uw



## OVER DE AUTEURS

Samen Veilig Mobiel is een multidisciplinair centrum voor rijveiligheid, waar oudere autobestuurders terecht kunnen voor advies, begeleiding en training van hun rijveiligheid. Ook mantelzorgers en medisch professionals kunnen zich tot ons wenden voor advies, bijvoorbeeld bij het bespreekbaar maken van zorgen om de rijveiligheid van een naaste of cliënt. Het centrum is een gezamenlijk initiatief van het Jessa Ziekenhuis en het Instituut voor Mobiliteit van de Universiteit Hasselt. Het team - bestaande uit artsen, ergotherapeuten en rijvaardigheidsdeskundigen - kan vanuit haar multidisciplinaire achtergrond heel wat ondersteuning bieden met als doel het behouden van de zelfstandige mobiliteit. Zo houden we elke generatie Samen Veilig Mobiel.

### **Een eerste inschatting van uw rijveiligheid?**

Doe de gratis test via [www.senior-test.be](http://www.senior-test.be).

### **Meer informatie?**

[www.samenveiligmobiel.be](http://www.samenveiligmobiel.be) - [info@samenveiligmobiel.be](mailto:info@samenveiligmobiel.be)



**Samen Veilig Mobiel**  
advies, begeleiding en training

**JESSA**  
ZIEKENHUIS

universiteit  
▶ hasselt | **imob**  
INSTITUUT VOOR MOBILITEIT