

Invloed fysieke werkomgeving op werkprocessen en ervaringen van academici

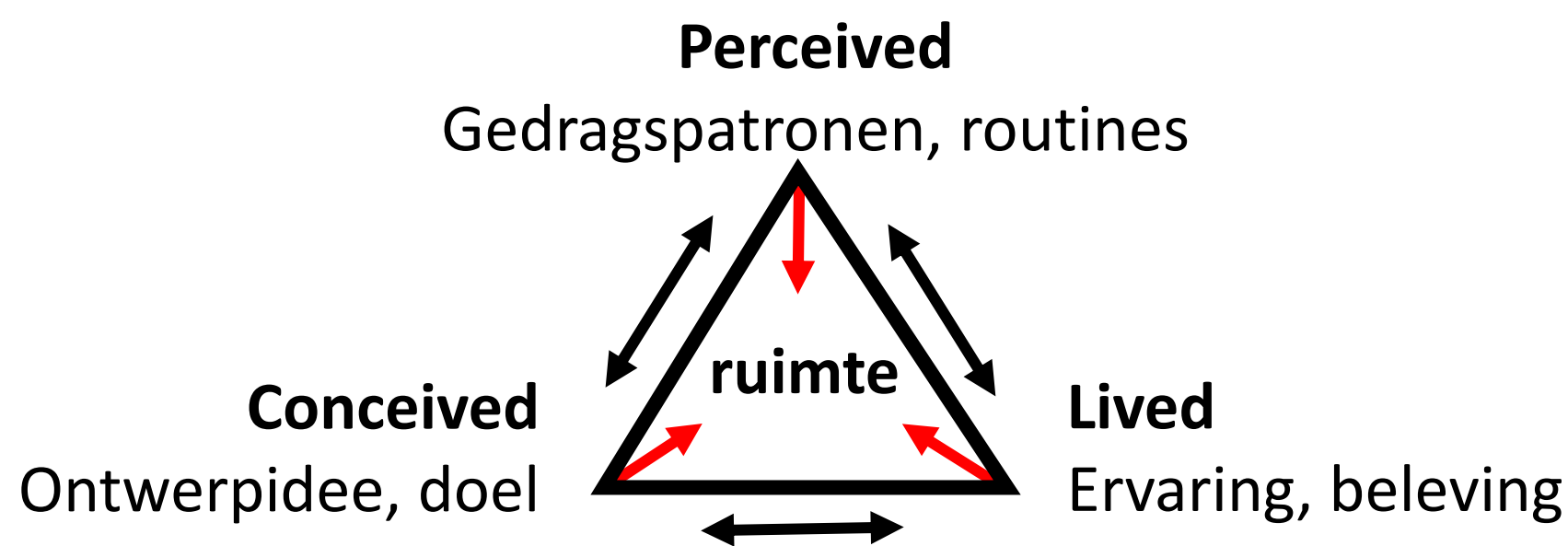
Helena Fosse

Promotor: Prof. Dr. Koen Van Laer

Copromotor: Dr. Ann Petermans

UHASSELT

Theorie Lefebvre



Literatuurstudie



Resultaten

1. Ontwerpidee

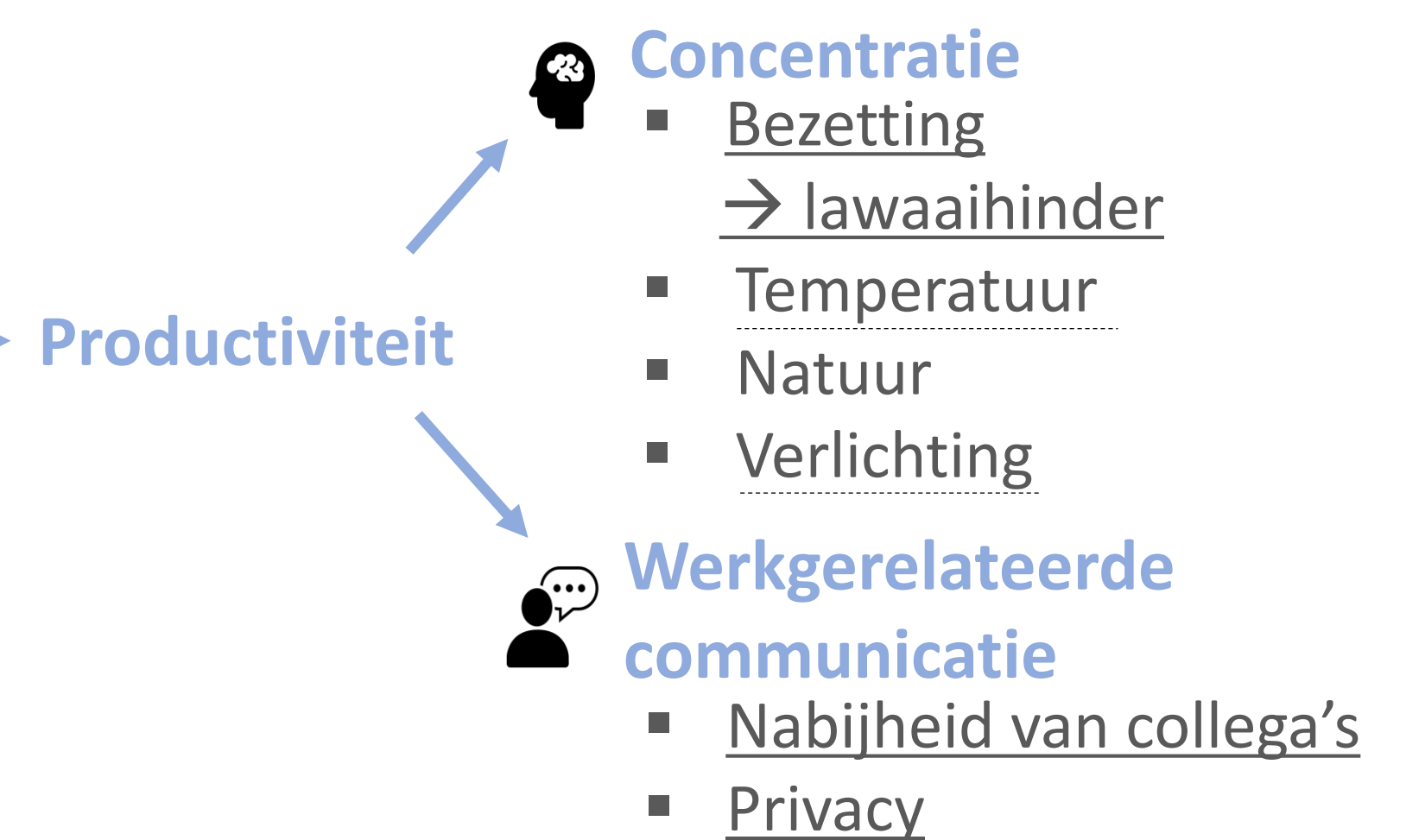
Verschillende factoren en **doelen** hebben meegespeeld in het **ontwerpidee** en het tot stand komen van het universiteitsgebouw:

- Openheid
- Lichtinval
- Materiaalkeuze
- Financiële aspect



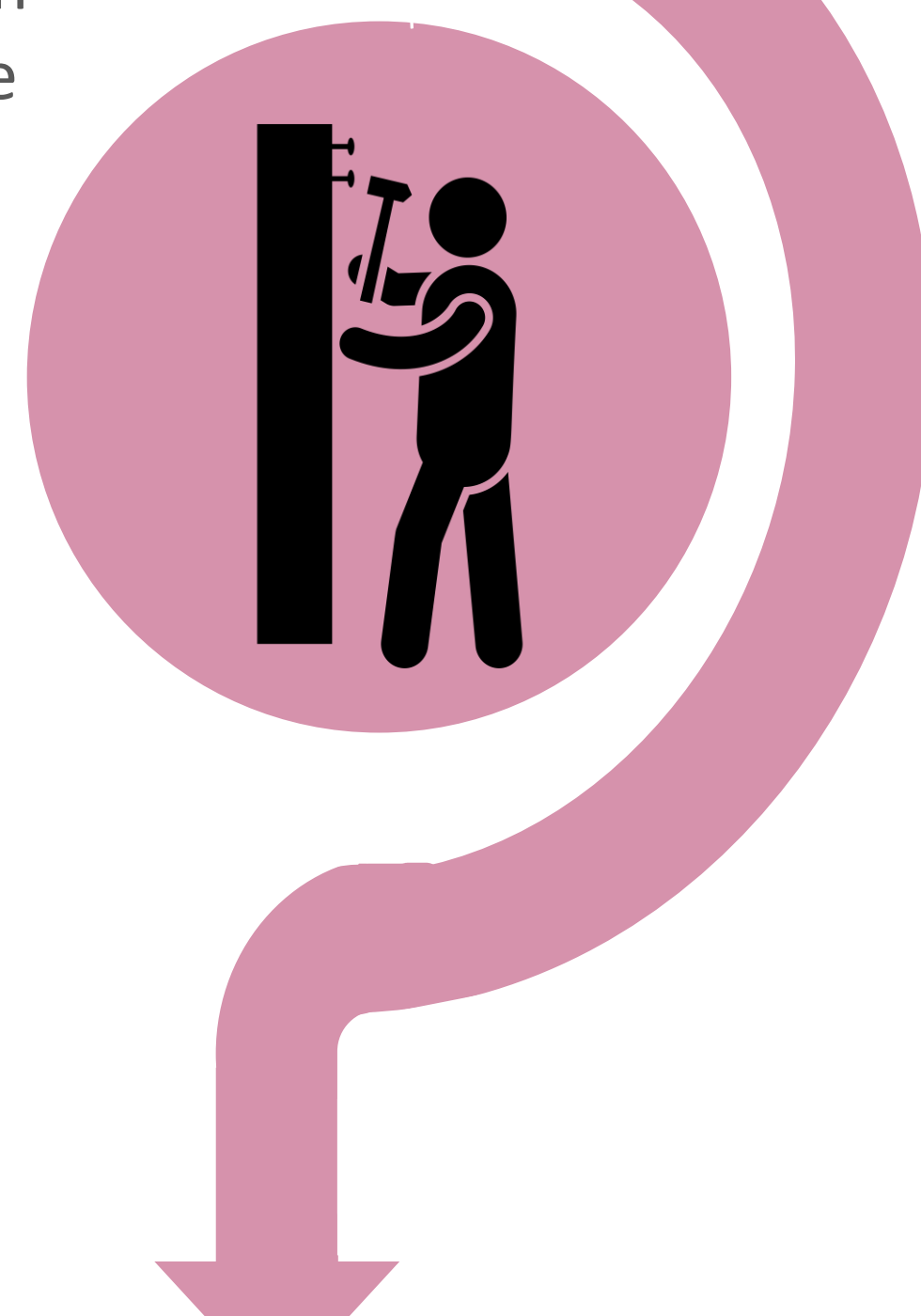
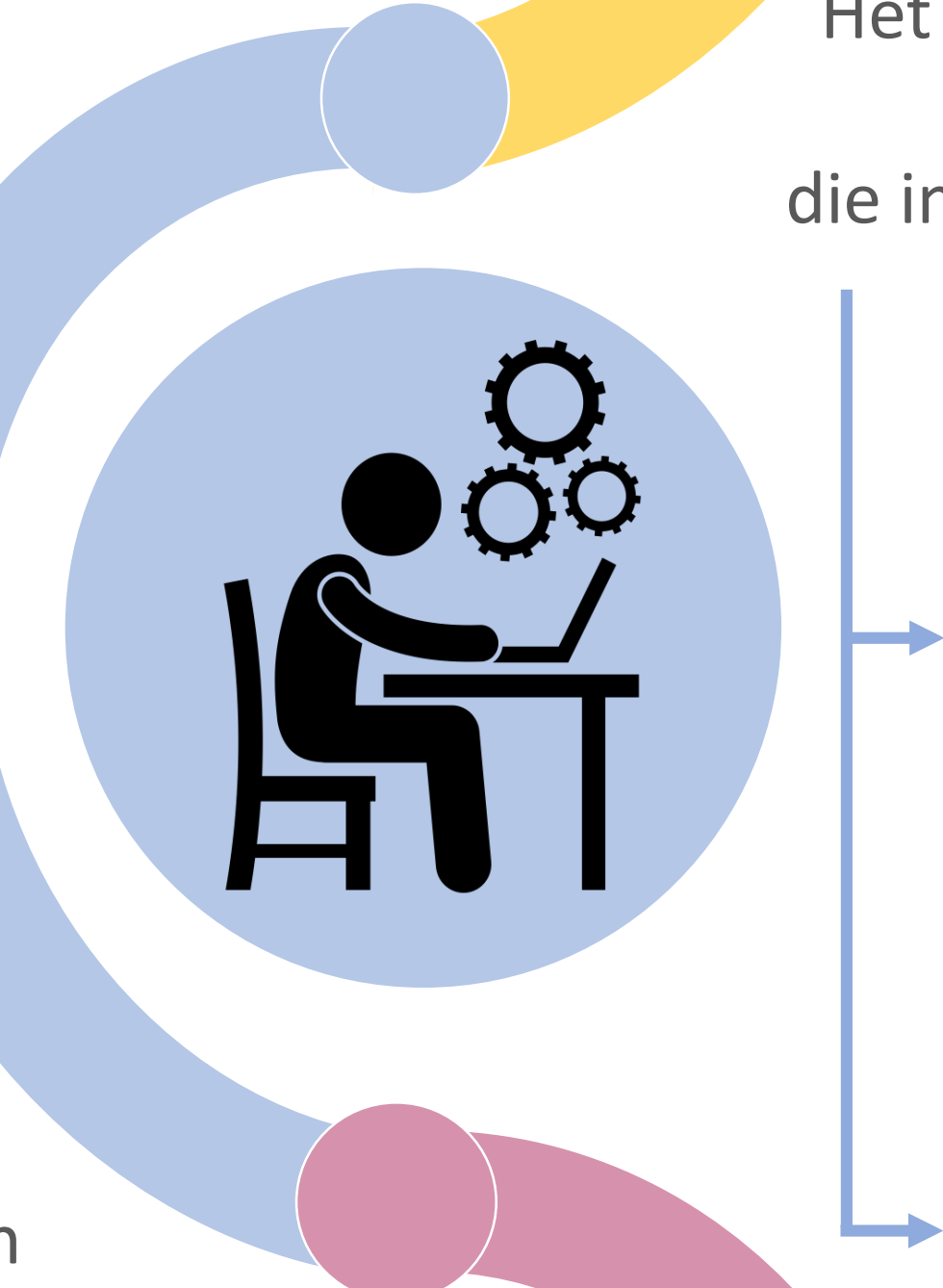
2. Werkprocessen en ervaring

Het **ontwerp** en de **kenmerken van de ruimte** kunnen (onbedoelde) effecten teweegbrengen, die invloed hebben op de **werkprocessen en ervaringen**.



3. Aanpassingen

Tijdens het gebruiken en ervaren van de ruimte zullen de werknemers de positieve effecten willen behouden en de negatieve wegwerken door **aanpassingen** uit te voeren, zowel aan de ruimte als hun gedrag zelf, om zo de **werkprocessen en ervaring** te optimaliseren.



- Ruimte**
- Afsluitingen
 - Barrières
 - Decoreren
 - Zonnewering
 - Ergonomische uitrusting

- Gebruikers**
- Verplaatsen
 - Deur open of dicht
 - Hoofdtelefoon
 - Plaats in de ruimte
 - Thuiswerken

Conclusie

1) **Kenmerken van een ruimte** kunnen verschillende effecten, zowel positief als negatief, teweeg brengen en een invloed hebben op de **werkprocessen en ervaring**. Hierdoor kan er een conflict ontstaan tussen de **werkprocessen en ervaringen** die het gevolg zijn van een bepaald **kenmerk in de ruimte**.

2) Omwille van deze positieve of negatieve effecten van de **kenmerken van de ruimte**, kan er een conflict ontstaan tussen de fysieke werkomgeving en de gebruiker. In dit onderzoek werd er onderzocht op welke manier de gebruikers **omgaan** met het conflict om zo de **werkprocessen en ervaring** te optimaliseren.