

# Investeren in een familiebedrijf: Investeringsbereidheid van externe investeerders

## Probleem

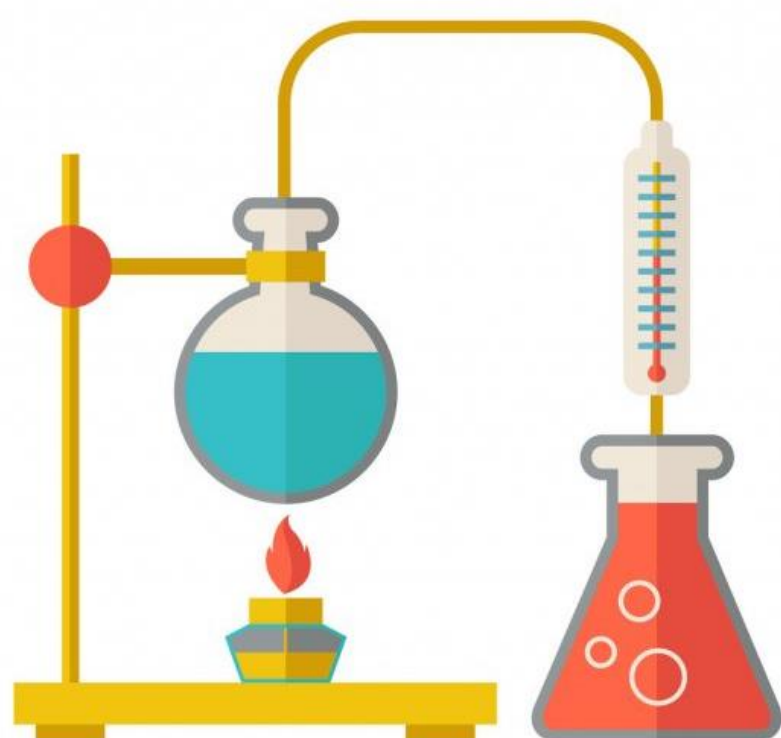
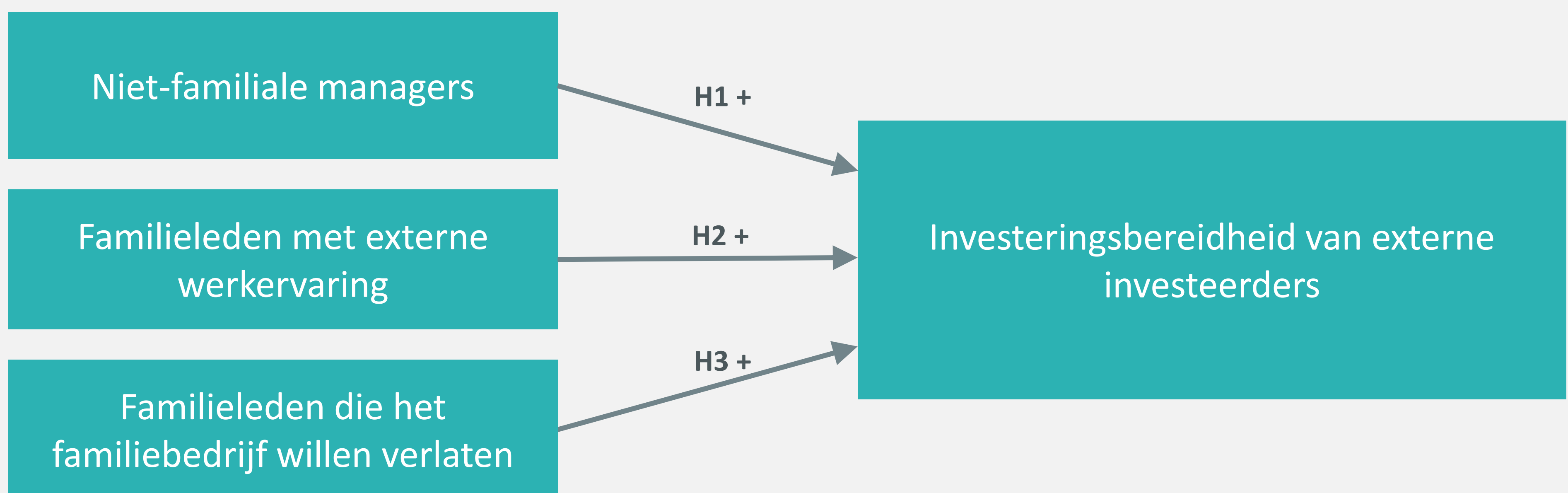
Familiebedrijven presteren beter dan niet-familiebedrijven.

- Toch zijn externe investeerders terughoudend om te investeren in een familiebedrijf.
  - Te grote focus op negatieve aspecten.

## Onderzoeksvraag

Welke elementen kunnen externe investeerders overtuigen om te investeren in een familiebedrijf?

## Hypothesen



## Methode

### Experiment

- 61 investeerders en economiestudenten
- 4 scenario's met 9 kenmerken van een hypothetisch familiebedrijf → beoordelen investeringsbereidheid
- Rangschikking van de 9 kenmerken

## Bevindingen

- Belang van niet-familiale managers, familieleden met externe werkervaring en familieleden die het familiebedrijf willen verlaten bij het maken van een investeringsbeslissing.
- Positieve relatie tussen investeringsbereidheid en aanwezigheid van niet-familiale managers geldt slechts tot op een bepaald punt.
  - Geen voorkeur voor 100% ten opzichte van 0% professionele managers.
  - Liefst combinatie van familiale managers en niet-familiale managers.

## Conclusie

De investeringsbereidheid van externe investeerders zal het hoogst zijn door een combinatie van familiale en niet-familiale managers aan te stellen in een familiebedrijf.