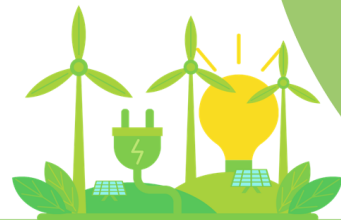


# Anticipatie op bezwaren bij de inplanting van on-shore windturbines

Hoe kan de Vlaamse overheid anticiperen op bezwaren van de directe omgeving bij de inplanting van windturbines op land



## Het klimaat



## Windenergie in Vlaanderen



België haalt Europese klimaatdoelen niet

## Regelgeving on-shore windenergie



VLAREM I



VLAREM II

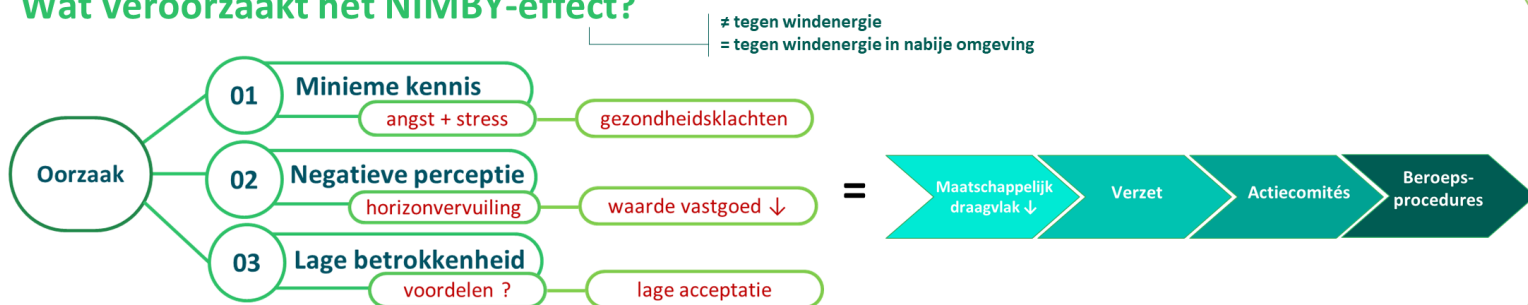
ONWETTIG VERKLAARD

Door Europees Hof van Justitie. (26/06/2020)

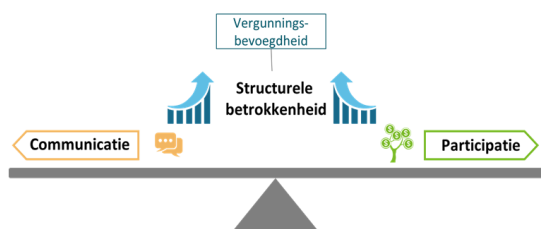
DUS

Vlaanderen: termijn van 3j voor nieuwe regelgeving

## Wat veroorzaakt het NIMBY-effect?



## Hoe NIMBY-effect minimaliseren?



=



## Aanbevelingen voor de Vlaamse overheid

om te zorgen voor minder negatieve adviezen van de directe omgeving bij de inplanting van on-shore windturbines

- 1) Vergroot het maatschappelijk draagvlak + minimaliseer het NIMBY-effect
- 2) Formuleer duidelijkere inplantingsnormen
- 3) Actualiseer de inplantingsnormen naar de huidige windturbintechologie
- 4) Initieer een onafhankelijk onderzoek naar de gezondheids- en omgevingsimpact van windturbines
- 5) Overweeg de (her)invoering van een afstandsnorm
- 6) Een versterking, heroverweging + actualisering van het ruimtelijk beleid wordt aangewezen
- 7) Overweeg om de vergunningsbevoegdheid te verleggen naar de provincies
- 8) Herleid de versnipperde vergunningsbevoegdheid naar slechts één bevoegdheid
- 9) Voer per windturbineproject een verplicht minimum % directe burgerparticipatie in
- 10) Zet maximaal in op het uitbreiden van kennis en het warm maken van jongeren voor on-shore windenergie