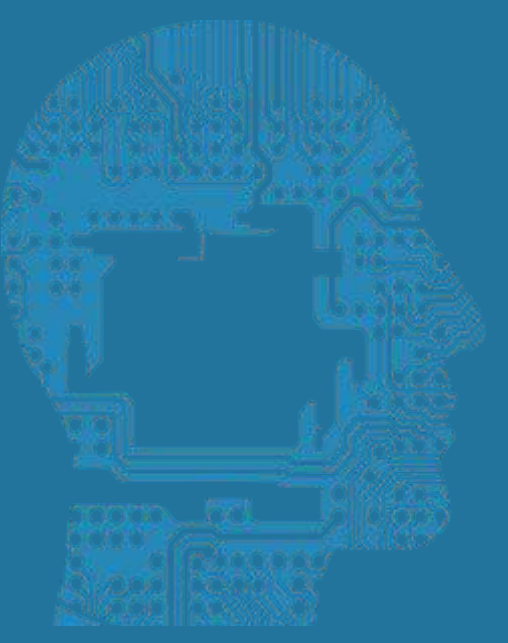


# Hoe kan AI worden benut in supply chain resilience?



## Introductie



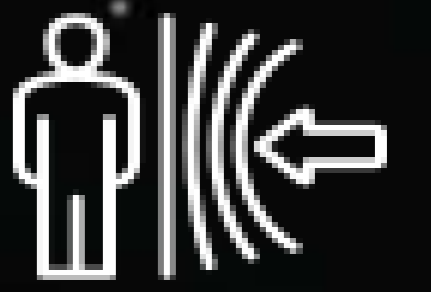
- Sinds coronapandemie bedrijven voortdurend geconfronteerd met uitdagingen in hun toeleveringsketen.
- → Wereldwijd onvoorspelbare vertragingen door onvoldoende informatie over toeleveringsketen.
- AI kan een van de belangrijkste succesfactoren zijn om toeleveringsketens veerkrachtiger te maken.

## Artificiële Intelligentie

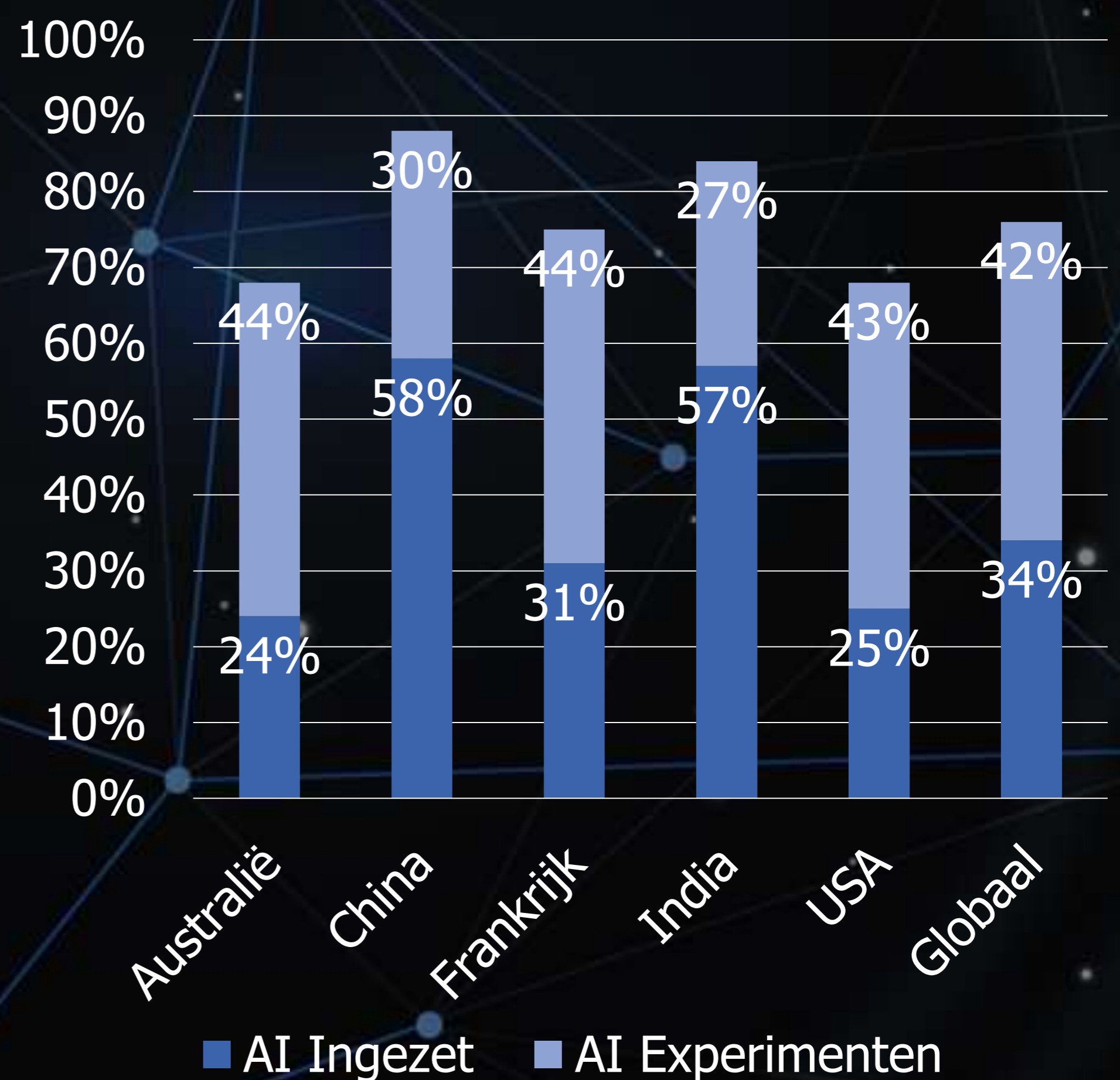


- = In staat zijn om autonoom te beslissen over een werkwijze die tot succes kan leiden in een onbekende supply chain-omgeving.
- zeer beperkt toegepast → 35% van de bedrijven
- Grote bedrijven 100% meer kans dan kleine bedrijven.

## Supply chain resilience



- = Het aanpassingsvermogen van een toeleveringsketen om zich voor te bereiden en te reageren op verstoringen.
- 4 principes:
  - Felexibiliteit
  - Samenwerking
  - Overtolligheid creëren
  - Wendbaarheid



## AI-implementatie



- Barrières moeten doorbroken worden.
- Link met gewenste bedrijfsresultaten en -strategie.
- Realistische tijdlijn hebben.
- Aanvulling niet automatisering

## Impact



- Hecht belang aan elk klein stukje informatie van elke individuele consument en leverancier.
- Samenhang tussen gebeurtenissen beter aantonen.
- 'Live' gegevens opvolgen en analyseren → Geïnformeerde en strategische beslissingen nemen.
- Verbeteren van relaties en samenwerkingen tussen de verschillende entiteiten in een toeleveringsketen.