

# Drukbezette bestuurders en de financieringspolitiek in Belgische beursgenoteerde bedrijven

Wat is het verband tussen een drukbezette raad van bestuur en de schuldgraad van een onderneming?



## REPUTATIEHYPOTHESE

- Drukbezette bestuurders zijn bestuurders van hoge kwaliteit
- Hebben meer kennis en ervaring
- Professionele netwerken

## BUSYNESS HYPOTHESE

- Tijdsdruk en agendaconflicten
- Minder toezicht uitoefenen
- Drukbezette bestuurders vertonen onethisch gedrag



## KAPITAALSTRUCTUUR

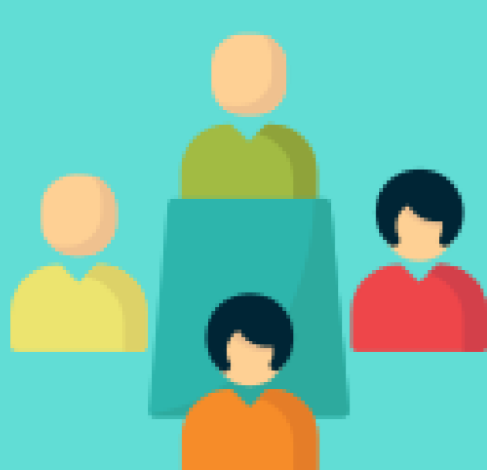
## METHODOLOGIE



Belgische beursgenoteerde ondernemingen



Algemene schuldgraad en lange termijn schuldgraad



Gemiddeld aantal mandaten per bestuurder, % drukbezette bestuurders en drukbezette RvB

## RESULTATEN

4,43

Gemiddeld aantal mandaten per bestuurder



Beide hypothesen werden insignificant bevonden



Omvang onderneming wel significant bevonden