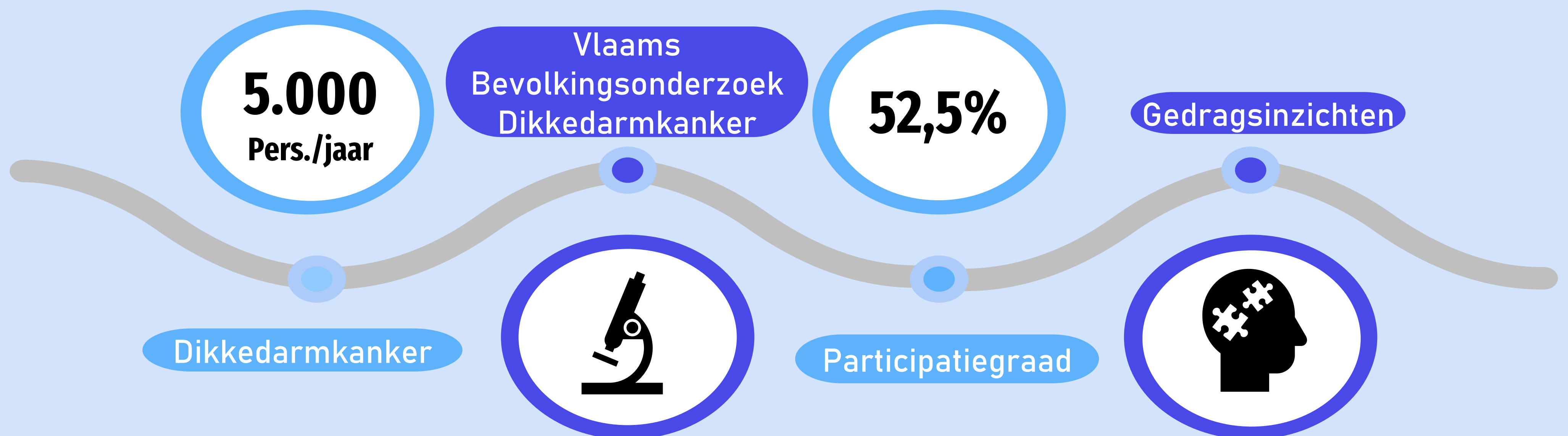


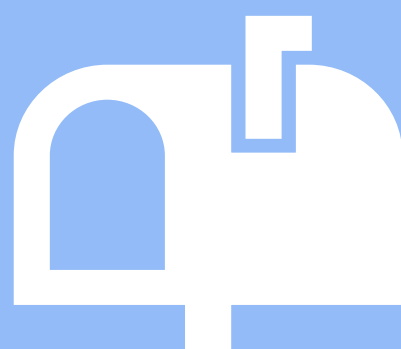
Impact van gebruik gedragsinzichten op deelname dikkedarmkankerscreening



Methode



Intentie tot deelname



Pre-test Post-test only control group design

H1a: Het versturen van een herinneringsSMS heeft een positieve impact op de intentie tot deelname aan het Bevolkingsonderzoek

H1b: Het toevoegen van een afleverpost bij de huisarts heeft een positieve impact op de intentie tot deelname aan het Bevolkingsonderzoek

H1c: De impact van beide treatments op de intentie tot deelname aan het Bevolkingsonderzoek is verschillend



General Linear Model



Beschrijvende statistiek

Resultaten



Weinig drempels

	Effect	P-waarde
	0.1301	0.126
	0.0794	0.277
	0.0507	0.521

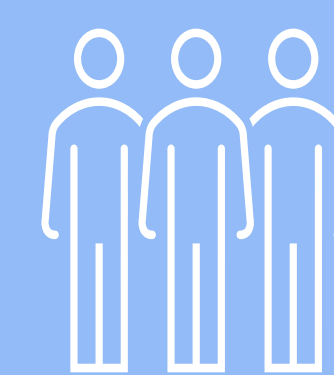
Geen significante impact van beide interventies

Kritische beschouwing

Beperkingen



Intentie



Steekproef

Aanbevelingen



Field-experiment



Buitenlands beleid